

Update catalogus Belgische perfins (3)

(Door R. Slim; uit: Perfinpost 109, mei 2014)

Diverse reacties op de eerdere publicaties hebben weer geleid tot de meldingen van nieuwe perfins en aanvullende gegevens op bestaande perfins. Besloten is aan het einde van dit project een losbladige catalogus op A-5 formaat uit te geven. De afbeeldingen van de perfins worden dan van zowel de voor- als achterzijde afgebeeld in een frame, waarin alle beschikbare informatie m.b.t. die perfin worden vermeld.

Aanvullingen: Letter A

- | | |
|-------|---|
| A.24 | wordt (1925)—1955 |
| A.31 | wordt 1910-1921 |
| A.93 | wordt 1911-1954 |
| A.107 | Verzekerings Maatschappij Antverpia. De Mariaburg Bank, Brasschaet.
(ook Eckeren en Antwerpen) |
| A.117 | wordt (1893)-1914 |

Aanvullingen: letter B

- | | |
|-------|-----------------------|
| B.4 | wordt 1896-1923 |
| B.8 | wordt 1877-(1912) |
| B.52 | Vilvoorde (1884)-1889 |
| B.128 | wordt 1893-1933 |

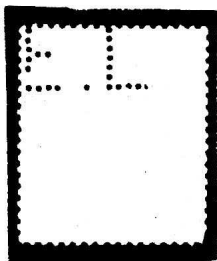
Aanvullingen: letter D

- | | |
|------|--|
| D.35 | wordt 1897-1901 |
| D.43 | wordt C. Danneels & M. Ghesquière, Gent. 1925-1948 |

Aanvullingen: letter E

- | | |
|-------|-------------------|
| E.2.5 | moet zijn: E.12.4 |
| E.17 | toevoegen: Anvers |

Nieuwe perfin letter E

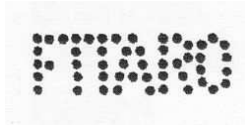


E.54.4 (16.12)
1940

Aanvullingen: letter F

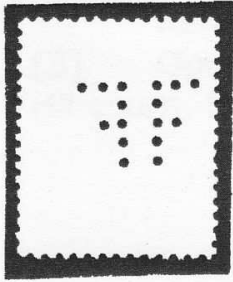
- | | |
|--------|-------------------|
| F.42.5 | moet zijn: F.41.5 |
| F.46 | wordt 1902-1907 |

Correctie op afbeelding:



F.56

Nieuwe perfin letter F:



F.35.5 FF (8 8)

Aanvullingen: letter G

- G.9 wordt 1906-1912
- G.15 wordt 1897-1909
- G.19 wordt 1932-1943
- G.55 wordt 1896-1938
- G.64 Bank gevestigd te Gent, zegels op bankwissels hebben meestal afstempeling Brussel, dus zowel Gent als Brussel vermelden
- G.66 wordt 1910-1923

Einde aanvullingen op eerdere publicatie.

Vervolg aanvullingen letter H

Nieuwe perfins letter H:



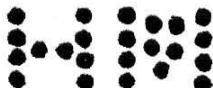
H.20 (14.14.20.)

Ancienne Maison H. Deweert & Fils S.A., Vilvoorde 1931



H.25.5 (19 15 13)

Ensival 1906



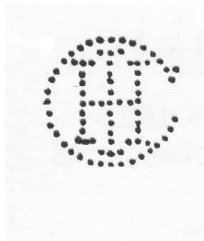
H.34.5 (10 13)

Huis Hostens-Maselis N.V. Roeselare 1948-1953

Letter I

I.2	Ivens & Cie. BRUSSEL 1914 – 1933
I.5	(1932) – 1964
I.7	verwijderen, is geen echte perfin.
I.8	verwijderen, is geen echte perfin.
I.11	1912 - 1914
I.12	(1922) – 1932
I.13	1947 – 1956
I.17	1907 - (1932)

Nieuwe perfin letter I



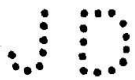
I.6.5 (80)
International Harvester Co. Brussel 1929-1957

Letter J

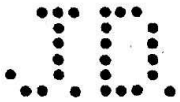
J.3	(1875)
J.4	1913 - 1974
J.6	(1893) - 1950
J.11	1908 – 1919
J.13	J. Demaeyer
J.14	1883 - (1914)
J.15	Fuhrmann & Co. vroeger Joh. Dan. Fuhrmann. Antwerpen (1893-1914)
J.16	(1893) - 1923
J.17	(1905) - 1913
J.21	1903 - 1907
J.22	J. Hartogensis. ANTWERPEN. BRUSSEL. 1924-1925
J.24	1897 - 1898
J.25	1909 – 1927
J.26	(1912)
J.28	1909 - 1914
J.31	1920 - 1924
J.32	(1921) – 1946
J.33	ook met enkele grotere gaten.
J.35	John P. Best & Co. GENT. 1914 - (1929)
J.37	(1869) - 1905
J.38	1905 - 1937
J.39	Brussel (1927)
J.41	1915 - 1925
J.42	1915 - 1946
J.43	1891 - 1894
J.44	(1915) - 1939
J.45	1903 - (1940)
J.46	(1905) - 1918

J.47	Société Commerciale et Immobilière J. & C. Snauwaert Ostende. Ook:S.A. Importation Bois, anciennement Snauwaert Brussel 1921-1943
J.48	Tricuspidal moet zijn: Tricuspidal (1922) - 1925 Ook: Societé de secours mutuels des établissements Tricuspidal
J.49	(1921) – 1950
J.51	multi- perforator. (1910) – 1931
J.52	1921
J.53	1909 - 1921
J.55	1906 - 1920
J.58	1926 - 1950
J.59	1908 - 1932
J.62	Joseph Wégimont. ANTWERPEN. 1897 - (1906)
J.63	1906 – 1932
J.64	1903 – 1927
J.65	1902 – 1908
J.66	1892 – 1913

Nieuwe perfins letter J:



J.11.5 (813)
Kortrijk 1914



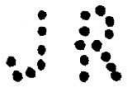
J.13.5 (10.14.)



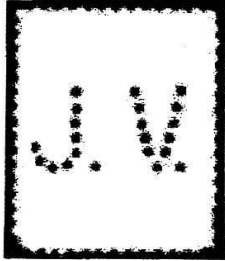
J.18.5 (7 10)
Brussel 1921



J.21.5 (8.11)
1909



J.42.5 (7 12)
Hooper, Roeckens & Co. Successeurs Jean Roeckens & Co.
Antwerpen. 1926

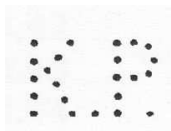


J.51.5 (9.11.)
Verviers. 1920-1926

Letter K

K.1	O. Katté. ANTWERPEN. (1932) - 1949
K.3	1935 - 1936
K.4	(1921) - 1928
K.5	1929 - 1937
K.7	1888 - (1919)
K.8	(1893)
K.12	Kermans & Praet ANTWERPEN
K.13	1905 - 1906
K.14	S.A. Kamps & Co N.V. BRUSSEL. 1926 - 1953
K.15	1905 - 1914

Nieuwe perfin letter K



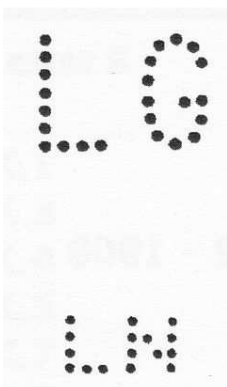
K.12.5 (11.10.)
GENT 1937

Letter L

L.1	1926 - 1929
L.2	1896 - 1901
L.3	La Brugeoise. BRUGGE. 1912 - 1913
L.5	L. Brabandt & Cie. GENT. 1922 - 1924
L.6	1938 - 1946
L.8	1943 - 1978
L.13	verwijderen, is geen echte perfin.
L.14	(1905) - 1923
L.15	Louis Cocquelz. (1884) - 1921
L.17	London County Westminster & Paris Foreign Bank Ltd. Antwerpen. (1915) - (1927)
L.18	1926 - 1928

L.19	1930 - 1936
L.21	Office des Inventions L. Duvinage. BRUSSEL. 1900 - 1904
L. 22	1926 - 1927
L.23	(1905) - 1921
L.24	1930 - 1956
L.26	1895 - 1915
L.31	1899 - 1966
L.32	OOSTENDE. 1926
L.35	1926 - 1945
L.36	1925 - 1928
L.37	L. & F. Motle Frères. GENT. 1902 - 1908
L.39	L. Glorieux & Pierrepont. MOUSCRON. 1911 - 1923
L.41	1910 - 1926
L.42	1910 - 1926
L.44	1913 - 1927
L.45	1893 - 1912
L.46	multi-perforator. (1893) - 1918
L.47	1906 - 1912
L.49	Laroche & Co. CHARLEROI. 1913 - 1926
L.53	1907 - 1909
L.54	'la Ninovite' S.A. NINOVE. (1931) - 1937
L.55	& Blanchisserie. (1905) - 1946
L.57	ROESELARE
L.58	1922 - 1945
L.59	1923 - 1942
L.61	(1905) - 1913
L.63	BRUSSEL. (1921)
L.65	La Textile. GENT. 1922 - 1923
L.66	1893 - (1894)
L.68	Léopold Vanham. BRAINE L'ALLEUD. 1903
L.69	1913 - 1921
L.72	1918 - 1946
L.73	Leipziger Wollkammerij. HOBOKEN. ANTWERPEN. (1912) - 1914
L.74	1910 - 1914
L.75	1887 - 1955
L.77	1886 - 1889
L.78	BRUSSEL. 1922 - 1936
L.79	1906 - 1915

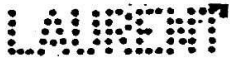
Correcties op afbeeldingen:



Dit is de afbeelding van L.39

Dit is de afbeelding van L.54

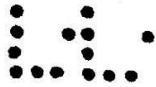
Nieuwe perfins letter L:



L.2.5 (7 10 10 11 10 13 7)
BRUSSEL. 1925



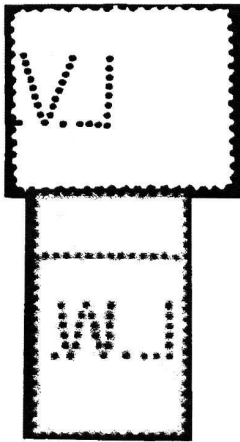
L.44.5 (7 5)



L.47.5 (6.6.)
1921



L.65.5 (11.11.)



L.70 (11.17.)
Lique Vélocipédique Beige BRUSSEL 1921

Dit is de afbeelding van L.73

Letter M

M.2	Alfred Melotte, successeur de Jules Melotte. REMICOURT 1911 - 1935
M.3	EM & J. Marck. HERST AL. 1905 - 1922
M.11	Meunerie Bruxelloise S.A. SCHAERBEEK. 1912-1914
M.12	1912 - 1914
M.19	1889 - 1993
M.23	1923 - (1946)
M.24	Ook: Société Mutaliste de retraite & d'assurance- Vie des employés des charbonnages du bassin de Charleroi, MONCEAU-SUR-SAMBRE 1902-1957
M.25	Maurice Fleurix. WOLUWE -SAINT-PIERRE. 1938
M.26	1895 - 1910
M.27	1910 - 1940

M.31	later zonder punt achter 'F'
M.32	1910 - 1911
M.33	verwijderen, is geen echte perfin.
M.35	R. Moor Frères & Cie S.A. ANTWERPEN.
M.36	Société Métallurgique de Gorcy, later S.A. du Charbonnage du Fief de Lambrechies. PATURAGES 1910 - 1932
M.39	1928 - (1945)
M.41	1920 - 1934
M.42	1911 - (1919)
M.43	Anciens Etablissements PIPYN S.A. GENT/GAND & WETTEREN 1913 – 1929
M.44	1928 – 1930
M.45	N. Michel- Loos 1913 – 1921
M.47	Michiels - Loos ANTWERPEN 1880 – 1883
M.49	1904 – 1925
M.51	(1893)
M.52	1928 - (1974)
M.53	(1920) – 1930
M.55	(1893) – 1914
M.56	1921 - (1936)
M.58	1912 - (1931)
M.59	1904 – 1912
M.61	(1925) – 1959
M.62	verwijderen, is geen echte perfin
M.63	1904 - (1912)
M.64	1906 – 1929
M.65	(1921) – 1926
M.66	1905 – 1940
M.68	1900 – 1913
M.75	1926 – 1950
M.76	1912 – 1951
M.77	1901 – 1922
M.78	(1893) – 1915
M.79	1908 - (1919)

Correcties op afbeeldingen:



Dit is de afbeelding van M.15



Dit is de latere afbeelding van M 18 na ontbreken van
2 pennen in de C



Dit is de afbeelding van M.72



Dit is de afbeelding van M.74